

## Advertisement

রাজ্য

### ভূমিকম্পেও 'অটল', মুম্বইয়ের নতুন সমুদ্র সেতুর ভিত যাদবপুরের প্রাক্তনী দীপঙ্করের



নিজস্ব প্রতিনিধি, কলকাতা: দেশের দীর্ঘতম সমুদ্র সেতু। কয়েকদিন আগেই মুম্বইতে ধুমধাম করে তার উদ্বোধন করেছেন স্বয়ং প্রধানমন্ত্রী নরেন্দ্র মোদি। সেই অটল সেতু নিয়ে আলাদা করে গর্ব করার কারণ রয়েছে বাঙালির। এই বিশ্ময় ব্রিজের নেপথ্যে অন্যতম গুরুত্বপূর্ণ অবদান রয়েছে যাদবপুর বিশ্ববিদ্যালয়ের সিভিল ইঞ্জিনিয়ারিং বিভাগে ১৯৯৩-৯৭ ব্যাচের গোল্ড মেডেলজয়ী ছাত্র দীপঙ্কর চৌধুরী। ছ'জনের গবেষক দলকে নিয়ে তিনিই ছকে দিয়েছিলেন সেতুর ভিতের প্ল্যানটি। আর তা এতটাই নিখুঁত যে, ৬.৫ রিখটার স্কেলের ভূমিকম্প অনায়াসে হজম করে ফেলবে এই ব্রিজ। বিভিন্নভাবে সেই সক্ষমতা আরও বাড়ানোর সুযোগ পর্যন্ত রয়েছে। বর্তমানে আইআইটি বম্বের সিভিল ইঞ্জিনিয়ারিং বিভাগের চেয়ার প্রফেসর তথা হেড দীপঙ্করবাবু। দীর্ঘ সময় জেইই অ্যাডভান্সড পরীক্ষার সর্বভারতীয় সহ সভাপতিও ছিলেন। কলকাতার যোধপুর পার্ক বয়েজ স্কুলের এই প্রাক্তনীর সাফল্যে উচ্ছ্বসিত তাঁর শিক্ষক-অধ্যাপকরা।

মঙ্গলবার দীপঙ্করবাবু বলেন, 'ব্রিজটির সিংহভাগই সমুদ্রের উপরে। তাই এটির ভিত খুবই গুরুত্বপূর্ণ ছিল। ভূমিকম্পের মতো প্রাকৃতিক বিপর্যয় প্রতিরোধী ব্যবস্থাও জরুরি ছিল।' অটল সেতুর দৈর্ঘ্য ২১.৮ কিলোমিটার। তার মধ্যে ১৬.৫ কিলোমিটারই সমুদ্রের উপরে। এক্ষেত্রে জিওটেকনিক্যাল ইঞ্জিনিয়ারিং খুব গুরুত্বপূর্ণ। আর দীপঙ্করবাবুর গবেষণার বিশেষত্ব ঠিক সেই ক্ষেত্রেই। সেজন্য ২০১৮ সালে আইআইটি বম্বের দ্বারস্থ হয়েছিল মুম্বই ট্রান্সহারবার লিঙ্ক কর্তৃপক্ষ, নির্মাণকারী সংস্থা এল অ্যান্ড টি। তখনই সংশ্লিষ্ট বিভাগের গবেষকদের নিয়ে আসরে নামেন দীপঙ্করবাবু। পাহাড়প্রমাণ দায়িত্ব সৃষ্টভাবে পালন করতে পারায় নির্বাঙ্কটিভাবে সম্পূর্ণ হয়েছে দেশের দীর্ঘতম সমুদ্র সেতুটি। যদিও নিজেকে একেবারেই গুরুত্ব দিতে নারাজ প্রচারবিমুখ এই অধ্যাপক। তিনি বলে চলেন, 'এটি একটি সমষ্টিগত কাজ। ব্রিজের বিভিন্ন বিভাগে বিভিন্ন মানুষের অনেক অবদান রয়েছে।' ভারত, জাপান, মার্কিন যুক্তরাষ্ট্রের নামজাদা ইঞ্জিনিয়ারিং সোসাইটির ফেলো দীপঙ্করবাবুর পড়াশোনা কলকাতাতেই। ১৯৮১ সালে ভর্তি হন যোধপুর পার্ক বয়েজ স্কুলে, প্রথম শ্রেণিতে। সেখান থেকেই পাশ করেছেন মাধ্যমিক এবং উচ্চ মাধ্যমিক। এ নিয়ে খুবই গর্বিত স্কুলের বর্তমান প্রধান শিক্ষক অমিত সেন মজুমদার। জানালেন, দু'টি পরীক্ষায় গোটা রাজ্যে দীপঙ্করবাবুর র‍্যাঙ্ক ছিল যথাক্রমে ৭৪ এবং ৩০। দেশের দীর্ঘতম সেতু নির্মাণে তাঁর ভূমিকা শুধু এই স্কুল নয়, সমস্ত সরকারি ও সরকারপোষিত তথা বাংলা মাধ্যমের ছাত্রছাত্রীদের উদ্বুদ্ধ করবে। যাদবপুরের শিক্ষকদেরও মতে, যে টালমাটাল সময়ের মধ্যে দিয়ে বিশ্ববিদ্যালয় চলেছে, তাতে এটি সেই প্রতিষ্ঠানের ক্ষেত্রেও ভালো বিজ্ঞাপন।

এই বিশ্ময় সেতুতে আইফেল টাওয়ারের ১৭ গুণ বেশি ইস্পাত লেগেছে। কংক্রিট ব্যবহার হয়েছে স্ট্রাচু অব লিবার্টির ছ'গুণ। মধ্য মুম্বই থেকে নবি মুম্বইয়ের দু'ঘণ্টার দূরত্ব এটি কমিয়ে এনেছে ২০ মিনিটে। পরিবেশ এবং পরিযায়ী পাখিদের কথা ভেবেও কিছু বিশেষত্ব রাখা হয়েছে সেতুতে।



24<sup>th</sup> January, 2024

এই মুহূর্তে



• পাঞ্জাবের সবকটি আসনেই প্রার্থী দেবে আম আদমি পার্টি, যোষণা অরবিন্দ কেজরিওয়ালের

2024-02-10 15:52:40

• বৃকে ব্যথার খবর ভুয়ো, দাবি মিঠুনের পরিবারের

2024-02-10 15:38:34

• শেখ শাহজাহান ঘনিষ্ঠ উত্তম সর্দারকে সাসপেন্ড করল তৃণমূল



### মন্দির-মঠে মোদির নিয়ন্ত্রণ চলবে না, সরকারকে ঠাণ্ডা হুঁশিয়ারি সঙ্ঘ পরিবারের



লোকসভা ভোটের মুখে এবার মন্দির ইস্যুতে সঙ্ঘ পরিবারের চালেঞ্জের মুখে প্রধানমন্ত্রী নরেন্দ্র মোদি। আসরে নেমেছে বিশ্ব হিন্দু পরিষদ (ডিএইচপি)। তাদের সাফ দাবি, দেশের সমস্ত মন্দির, মঠ, মিশন, আশ্রমে মোদির তথা সরকারের নিয়ন্ত্রণ চলবে না।

### চলতি মাসের শেষে রাজ্যে আসতে পারেন শাহ-নাড্ডা

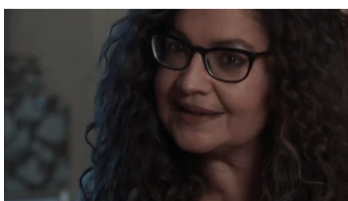


বিহার রাজনীতিতে নাটকীয় পট পরিবর্তনের ফলে জানুয়ারি মাসের শেষে কেন্দ্রীয় স্বরাষ্ট্রমন্ত্রী অমিত শাহের বঙ্গ সফরের...

বিশদ...

## PROMOTED CONTENT

## Advertisement



पिता के साथ अपने संबंधों को लेकर पूजा भट्ट ने किया बड़ा खुलासा

Brainberries

## PROMOTED CONTENT



GAMMALBYN 3-seat sofa

IKEA



नरेंद्र मोदी की आदतों के बारे में और जानना चाहते हैं? इसे पढ़ें

Brainberries



Are You Struggling With Unbearable Joint Pain? Just Try

Fixit